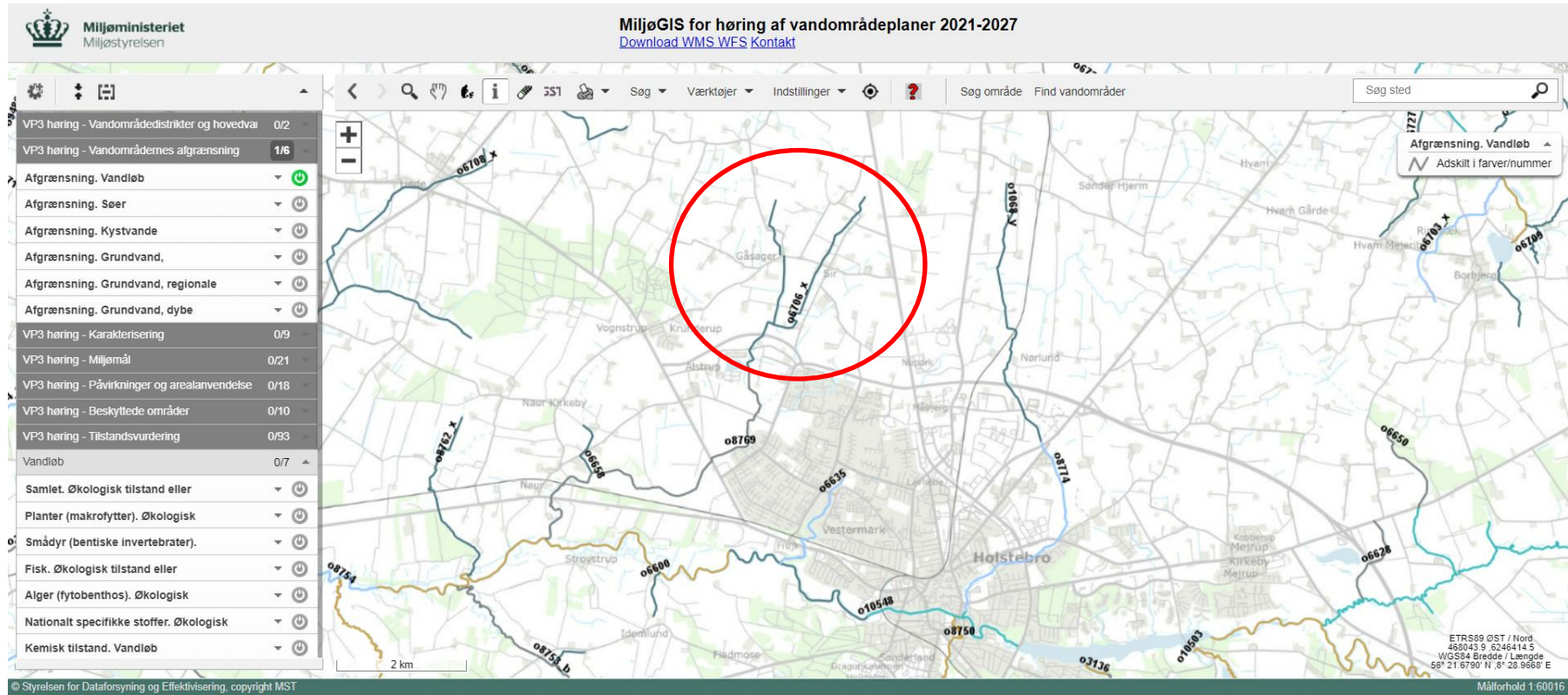
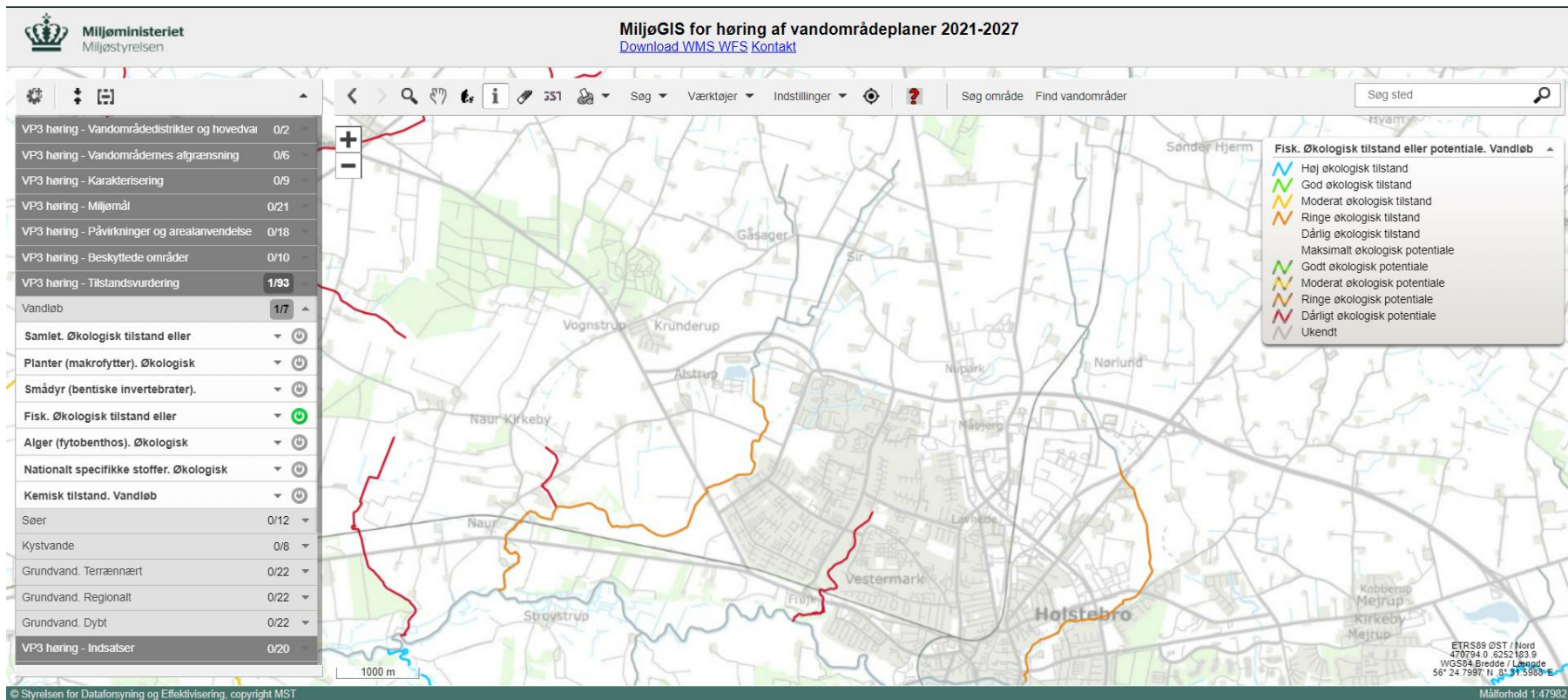


Eksempler på uoverensstemmelse mellem Miljøgis og Ørredkortet i forhold til VOP3 (Ukendt tilstand)



På ovenstående kort ses vandområde o6706_x som er en del af Ellebæk-systemet, som er et mellemstort tilløb til Storåen nedstrøms Holstebro.



Som det fremgår af ovenstående, er tilstanden for fisk ukendt i vandområdet ifølge Miljøgis.

Miljøministeriet
Miljøstyrelsen

MiljøGIS for høring af vandområdeplaner 2021-2027
[Download WMS WFS](#) [Kontakt](#)

Søg område Find vandområder Søg sted

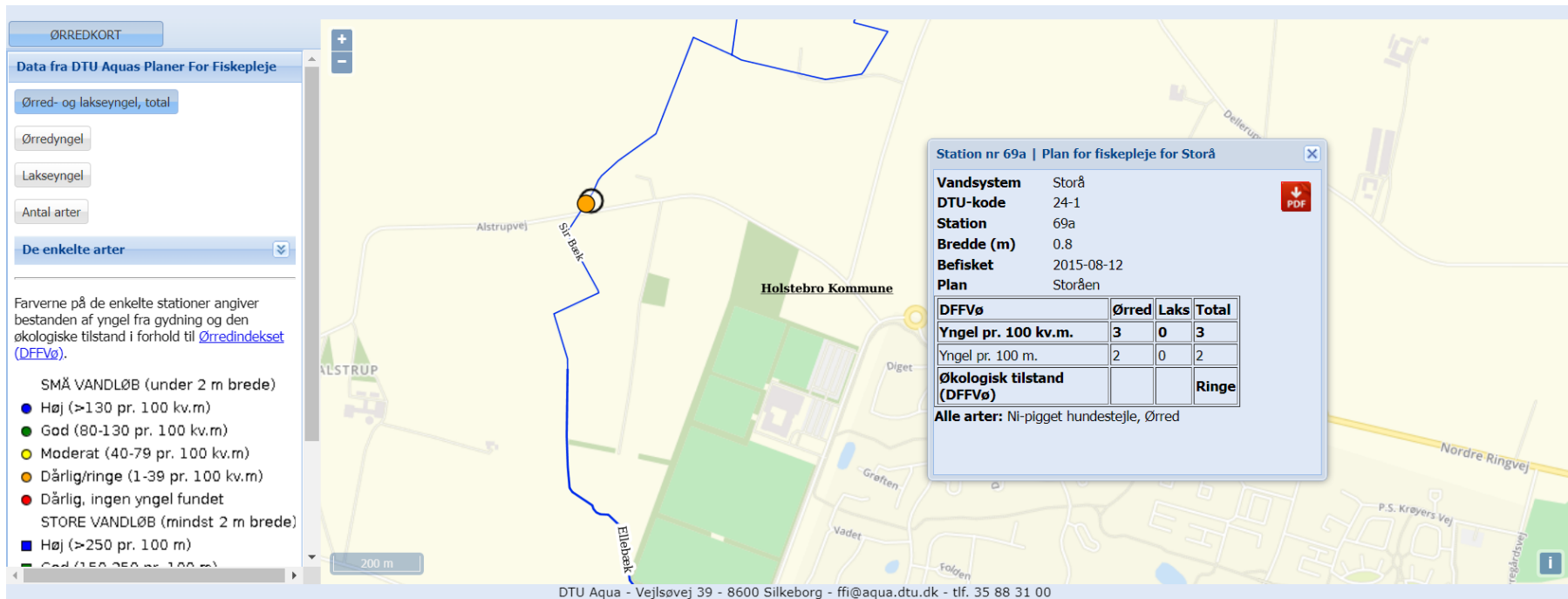
Afgrensning, Vandløb
Adskil i farver/nummer

VP3 høring - Vandområdedistrikter og hovedvæ 0/2
 VP3 høring - Vandområdemes afgrænsning 1/6
 Afgrænsning, Vandløb
 Afgrænsning, Søer
 Afgrænsning, Kystvande
 Afgrænsning, Grundvand,
 Afgrænsning, Grundvand, regionale
 Afgrænsning, Grundvand, dybe
 VP3 høring - Karakterisering 0/9
 VP3 høring - Målmål 0/21
 VP3 høring - Påvirkninger og arealanvendelse 0/18
 VP3 høring - Beskyttede områder 0/10
 VP3 høring - Tilstandsvurdering 0/93
 Vandløb 0/7
 Samlet Økologisk tilstand eller
 Planter (makrofyter). Økologisk
 Smådyr (bentiske invertebrater).
 Fisk. Økologisk tilstand eller
 Alger (fyto-benthos). Økologisk
 Nationalt specifikke stoffer. Økologisk
 Kemisk tilstand, Vandløb

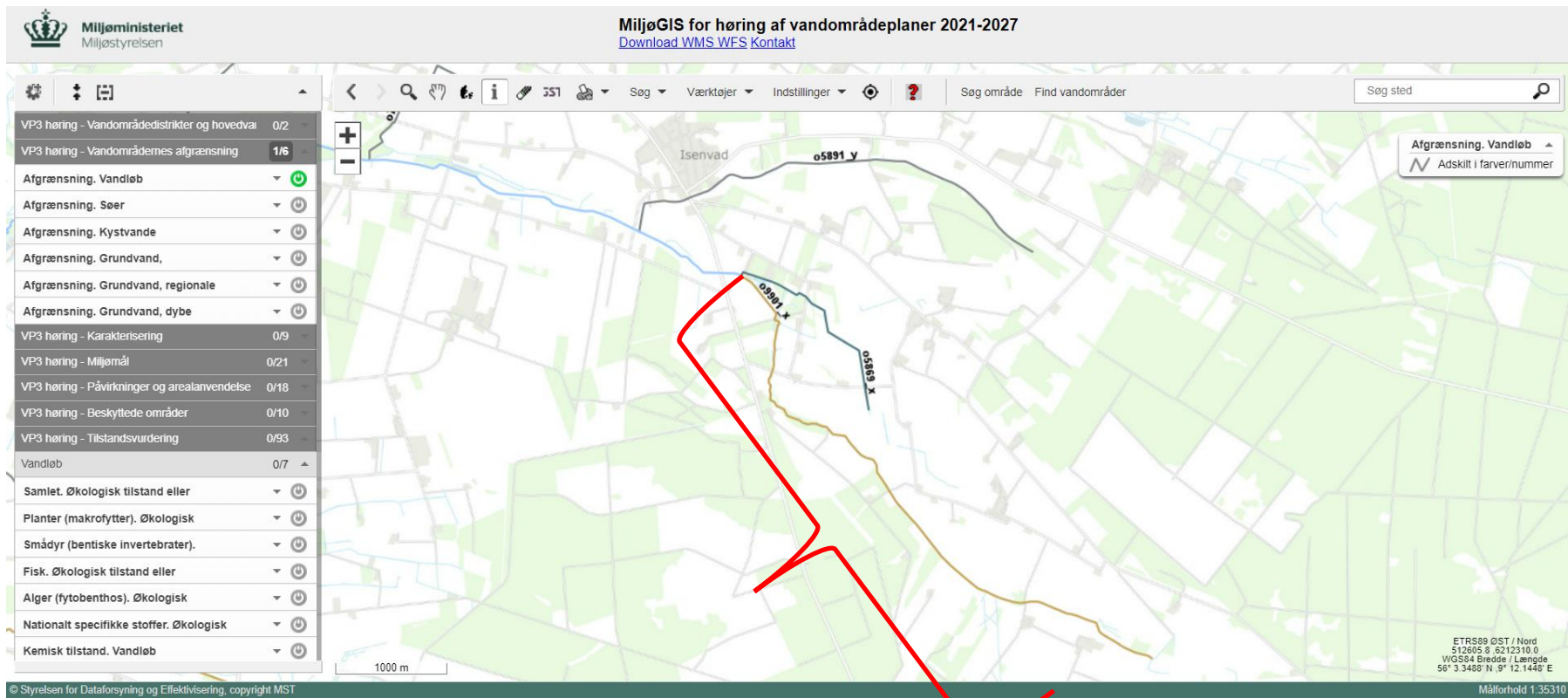
© Styrelsen for Dataforsyning og Effektivisering, copyright MST

Målforhold 1:6045

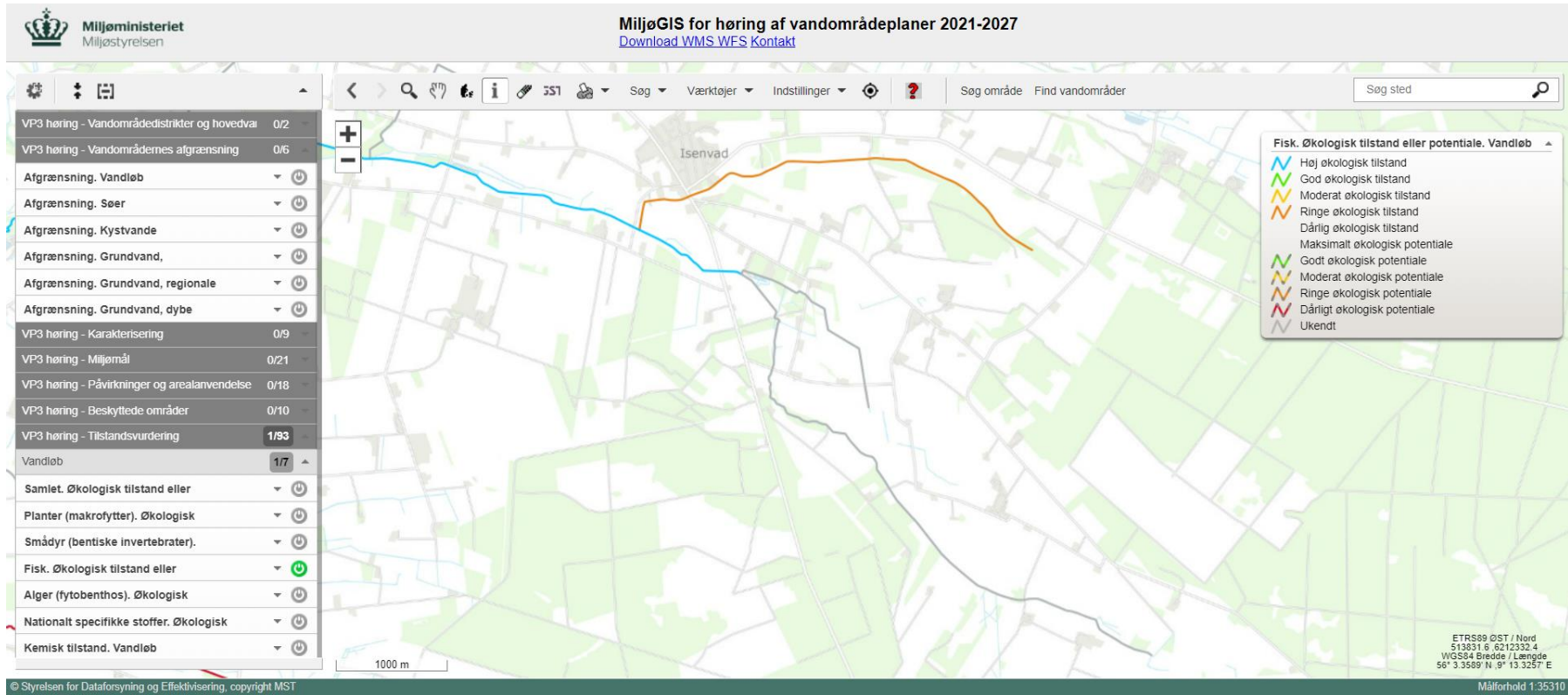
Hvis vi zoomer ind kan vi se, at vandområdet går ned forbi Alstrupvej og til Mossøvej.



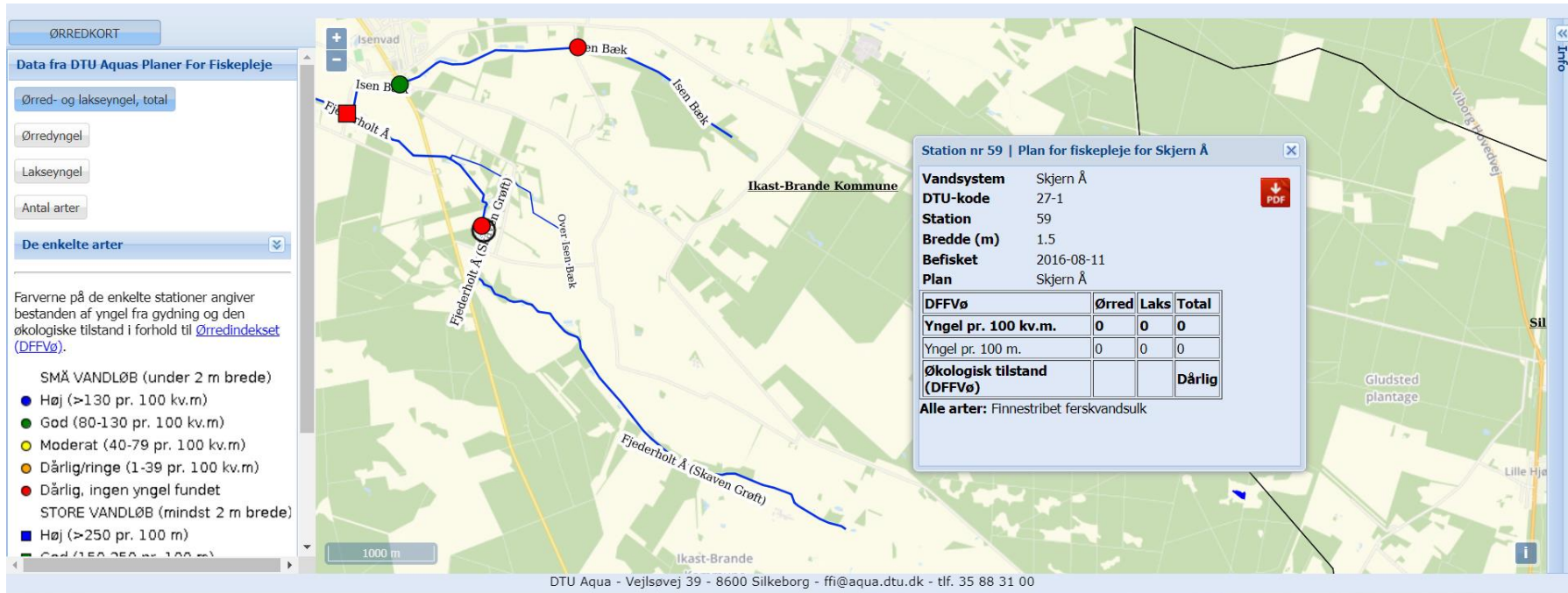
Sammenligner vi nu med Ørredkortet ser vi, at der imidlertid er en DTU-station i vandområdet (ved Alstrupvej) og at data er fra 2015, hvilket betyder, at de skal indgå i fastsættelsen af vandløbets økologiske tilstand (Ringe) for fisk. Med andre ord er det ikke korrekt, når MiljøGIS viser, at der ikke er kendte data for fisk i vandområdet.



I den øvre del af Fjederholt Å (Skjern Å-systemet) har vi nøjagtig samme problematik vedrørende vandområdet o9901_x.



Ifølge Miljøgis er der ukendt tilstand for fisk i vandområdet.



Imidlertid viser Ørredkortet, at der er en DTU-station i vandområdet og data, som viser dårlig økologisk tilstand for fisk, er fra 2016 og dermed skal indgå i fastsættelsen af den økologiske tilstand for fisk.

Der er flere tilsvarende problemer med vandområder i de nævnte vandsystemer og en hurtig gennemgang viser, at dette også gør sig gældende flere andre steder i Danmark.